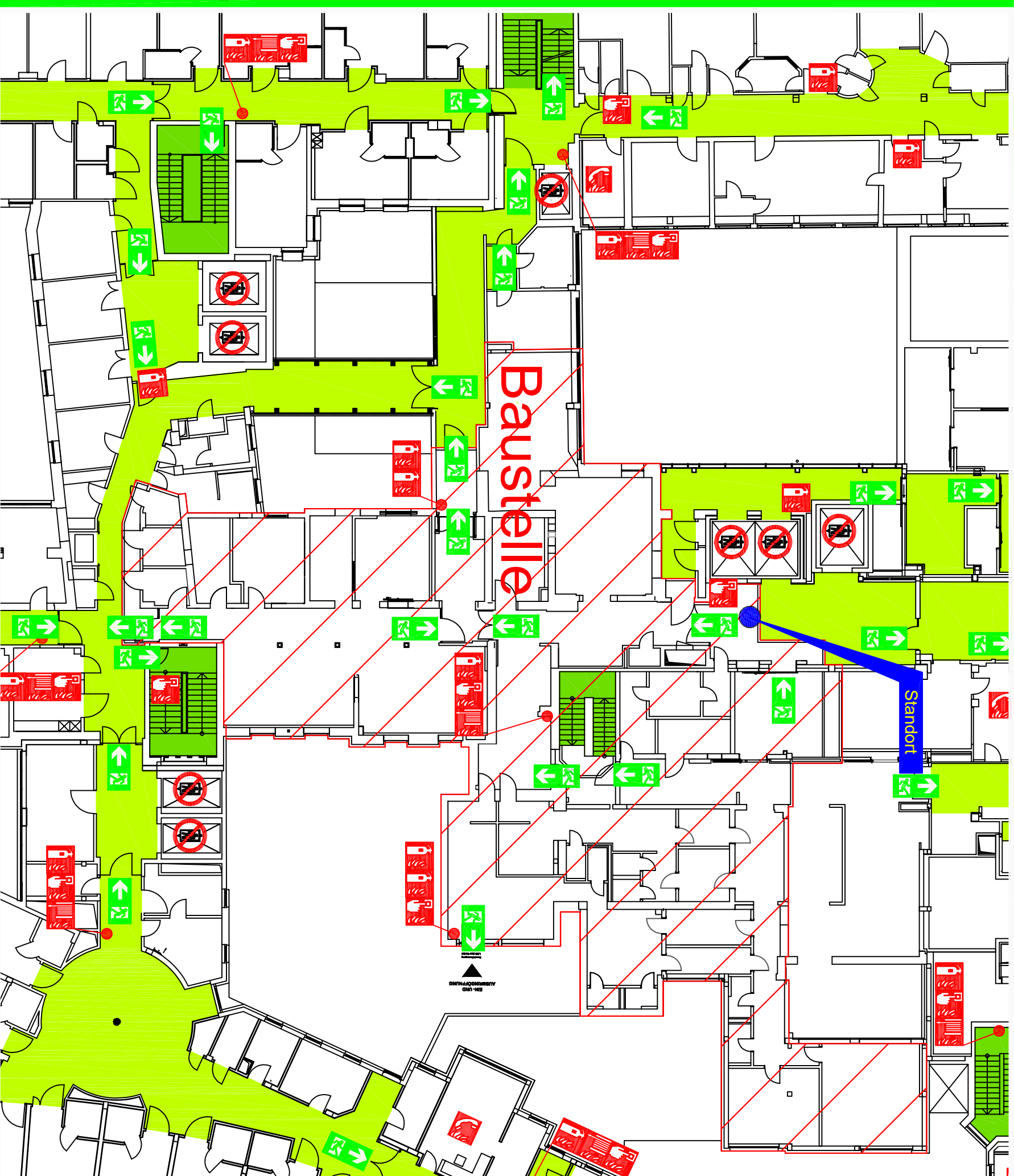
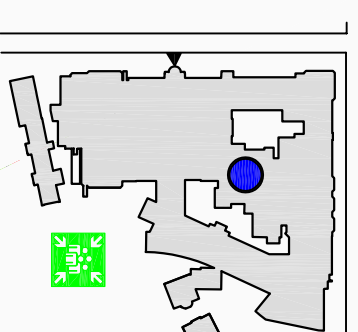


# Flucht- und Rettungsplan



## ÜBERSICHTSPLAN

### 1. Obergeschoss



#### LEGENDE

- Standort
- Sammelplatz
- Standort Erste-Hilfe-Material
- Richtungspfeil
- Rettungsweg Notausgang
- Löschschlauch
- Feuerlöscher
- Einrichtungen zur Brandbekämpfung
- Telefon zur Brandmeldung
- Brandmelder
- Bedienteil für Rauch- und Wärmeabzug
- Treppenträume im Verlauf von Rettungswegen
- Treppe
- Aufzug

#### Verhalten im Brandfall

##### Ruhe bewahren!

- Brand melden:**  
**Brandrunder beteiligen**  
Beauftragte informieren  
WO brennt es?  
WAS brennt?  
Wie viel brennt?  
Welche Gefahren?  
Warten auf Rückfragen
- In Sicherheit bringen:**  
Gefährdete Personen warnen  
Hilflose Personen mitnehmen  
Türen schließen  
Gekennzeichneten Rettungsweg folgen  
Sammelplatz aufsuchen  
Aufzug nicht benutzen  
Anweisungen beachten
- Löschversuche unternehmen:**  
Feuerlöscher benutzen  
Löschschlauch benutzen

#### Verhalten im Notfall

##### Ruhe bewahren!

- Unfall melden:**  
**Personal informieren**  
WO geschah es?  
WAS geschah?  
WIE VIELE Verletzte?  
WELCHE Arten von Verletzungen?  
WARTEN auf Rückfragen!
- Erste Hilfe:**  
Absicherung des Unfallortes  
Versorgung der Verletzten  
Anweisungen beachten
- Weitere Maßnahmen:**  
Rettungsdienste einweisen  
Schauslitze entfernen